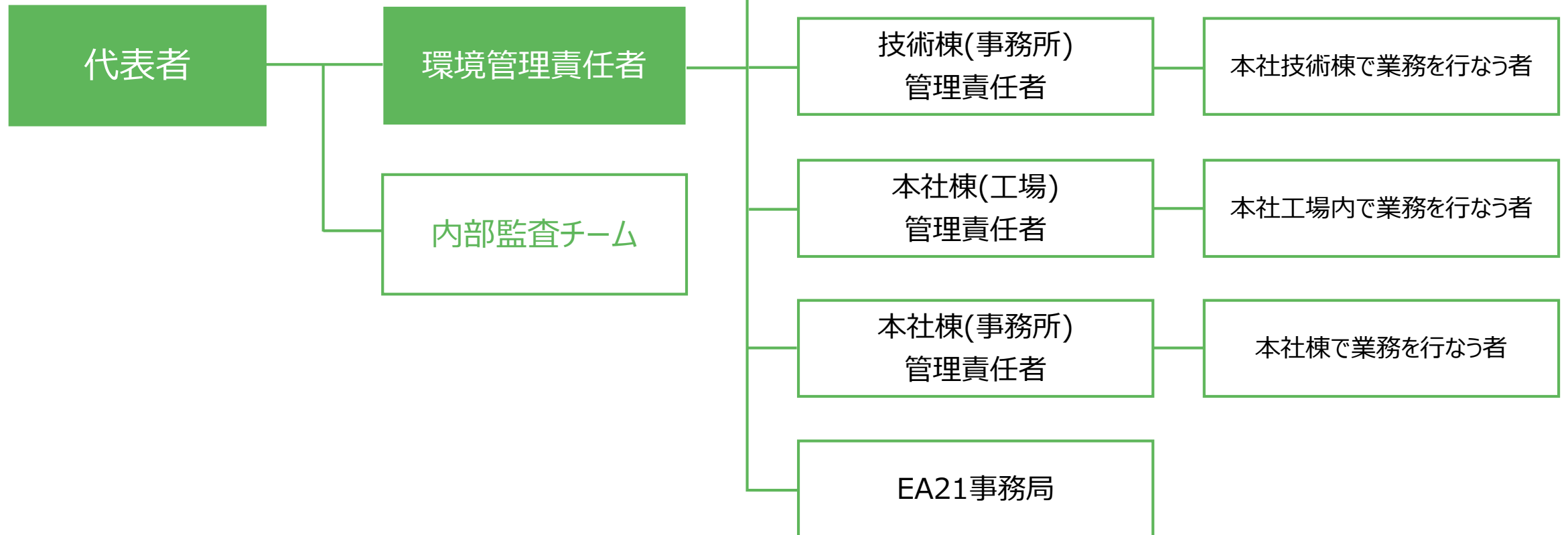


# Plan >>> Do

## 5. 環境経営計画

各環境負荷項目に対し、低減のための「具体的な取組内容」を定め、活動しました。その詳細については7項結果の表中に記載します。

## 6. 実施体制



# Do >>> Check

## 6.環境経営計画に基づき実施した取組内容

### 7-1.環境経営目標及び計画の実施・取組結果とその評価

結果の判定及び目標達成状況は「○：達成又は良好」、「△：達成には至らないが許容できる」、「×：未達成」の三段階にて表示いたします。

1) 二酸化炭素排出量（方針2の1） 主担当部署：全社			
	実績	2019年目標値	結果
基準年： 2013年 ※	866,897kg-CO2	783,675kg-CO2 (基準年使用量の9.6%削減)	12.3%減
実績： 2019年 ※	760,336kg-CO2		判定：○
最終評価 LPGが増加しているが業務都合であり、その他の項目についても全般的に削減できている。			
※1 購入電力・排出係数は2016年（平成28年）度実績調整後排出係数を使用。 (中部電力0.480kg-CO2/kWh、東京電力0.474kg-CO2/kWh、関西電力0.493kg-CO2/kWh)			
※2 具体的な取組内容としては①～⑤に挙げる各環境負荷を低減することとする。			

